

千代ヶ丘 A様邸
Chiyogaoka A House

～八の字回遊家事動線の家～

1F 56.08㎡
2F 58.08㎡
T 114.16㎡ 34.53坪



■階段間接照明



■アプローチ



■キッチンよりリビングを眺める

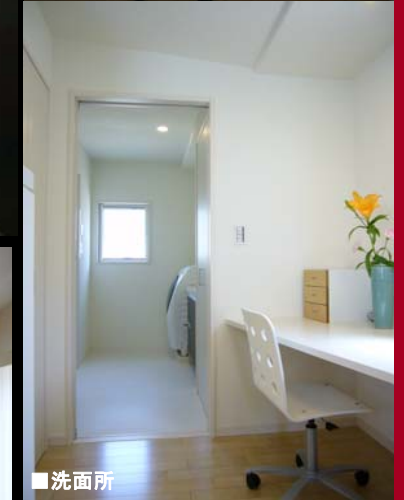


■対面キッチン

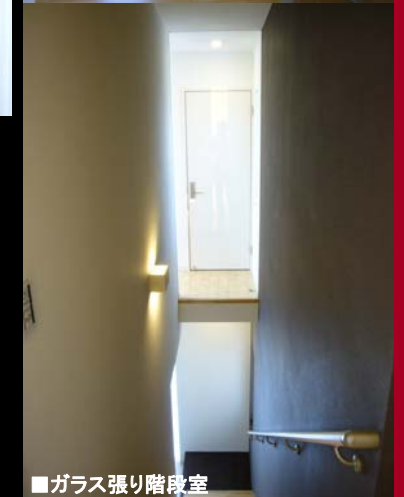
- 勾配天井の2階リビング
21帖のゆったりとしたリビングは3mの天井高さで開放感があります。
- 八の字回遊家事動線
キッチン、家事コーナー、洗面、サービスバルコニー、洗濯物干しといった家事動線を回遊型とし、使い勝手と視線に配慮しています。
- ガラス張りの階段室・・・
家の中心に配置された階段室にも光を求めて。窓からの光をガラス越しに取り込む間接採光をご提案しました。



■家事コーナー



■洗面所



■ガラス張り階段室



■玄関