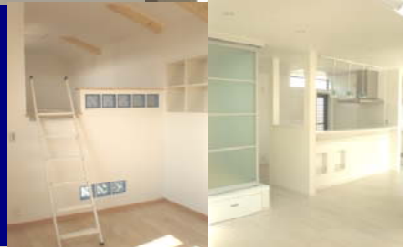


HOUSE OF SKIP



1st. FLOOR	60.40㎡
2nd. FLOOR	57.58㎡
TOTAL	117.98㎡



KATSUMI
DESIGN
AWARD

広がりを感じる家



高低差のある敷地を利用してインナーガレージをつくり、その上に、ファミリールームを設け、リビングと緩やかにつなげた間取りとなっています。

「2階建て」ではありますが、実は5層からなるスキップフロアで、必要最低限の構造壁を残し、視線を遮らないプランにする為、施主様と尽力しました。

家族の勉強部屋でもあるファミリールームには、空に向かって伸びるハイサイドの窓があり、南東の光をやわらかく取り込みます。

内部は、真っ白な壁に、真っ白な天井とアクセントにブルーのガラスブロックをあしらひ清潔感あふれる明るいお家としました。

いつでも家族の気配を感じられ、つながりを大切にしているの良いご家族の為の暖かいお家となりました。



KATSUMI
DESIGN
AWARD