

SORE-ZORE

DATA

家族構成/ご主人+奥様「+息子」
 敷地面積/115.68㎡
 延床面積/112.33㎡
 1階床面積/58.51㎡
 2階面積/53.82㎡
 用途地域/第一種中高層地域
 建ぺい率/60%
 容積率/200%
 竣工/2009年5月

MATERIAL

■外部仕上げ
 屋根/セキスイ Brook II (ブラック)
 外壁/神島化学 積 (積プレインホワイト)
 神島化学 タテリブ16 (クラシックブラウン)

■内部仕上げ
 床・建具/トステム (ニュートラル、ジェラータ)
 防音室/大建 S防音仕様 (スーパーベール)



B



A

A.外観を見る。シンジョウゲの緑で彩る。B.花壇には奥様の趣味でたくさんお花が植えられている。C.落ち着きのあるリビング。このシャンデリアは奥様と一緒に選びました。



C

家族みんなが家でくつろげて
 趣味を楽しめるような家を。

Y様邸の新居は千代が丘の入り口近く。
 ご主人と奥様、27歳の息子と未来の奥様のための家設計した。
 それぞれに興味があり、ご主人は『読書』、奥様は『ガーデニング』、息子は『音楽』。家族みんなが家でくつろげて趣味を楽しめるような家にしたかった。
 1階は親夫婦の寝室とみんなが集まるリビング。棚を設けてご主人の本をたくさん置けるようにした。また、寝室から直接行けるガーデニングスペースには可愛らしい花がたくさん植えられている。道を通る人にも見てもらえるようにと、あえて棚で全部を隠さずオープンに。
 2階はドラム専用の防音室と息子と未来の家族のスペース。階段を上がってすぐに勾配天井のフリースペース。日当たりや風通しもよく、お気に入りのスペースだそう。
 今回の計画で一番心配だったのは木造で音が防げるのか、ということだったが、1・2階の配置や、方向に気をつけて計画し、ご近所にはもちろん、家の中でもあまり聞こえないように。。。。結果、住まれてからも、「夜に普通にドラムを叩いても外には全然聞こえない」と防音室の効果が出た時には正直ホッとしました。

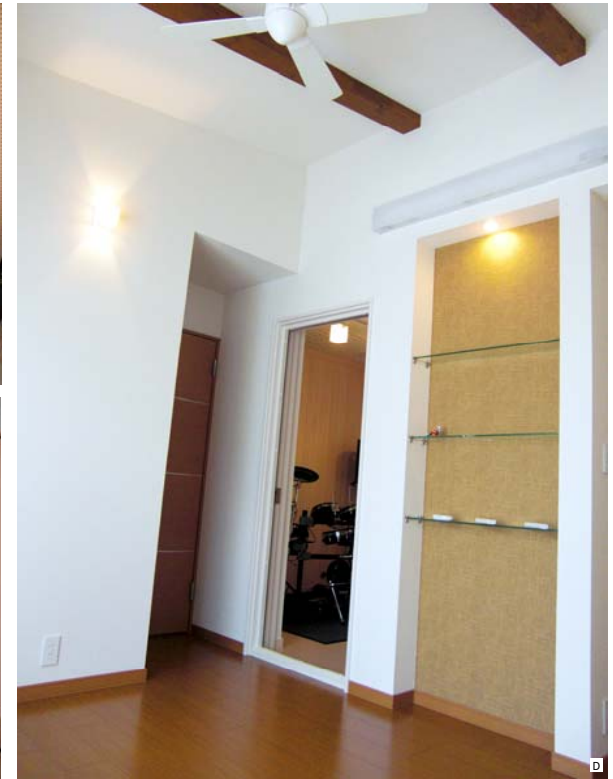
契約していただいたのは平成19年5月。ご入居して頂くまでに2年を要した。その間ゆっくりと時間をかけて、間取りや内装の打合せを重ねていき、家族の想いが詰まった家が完成した。



E



F



D

D.2階のフリースペースは家族みんなのお気に入り。奥は防音室。E.自慢のドラム。入居と同時に購入。F.今は使用しない子供室はギターの保管場所にも。

